



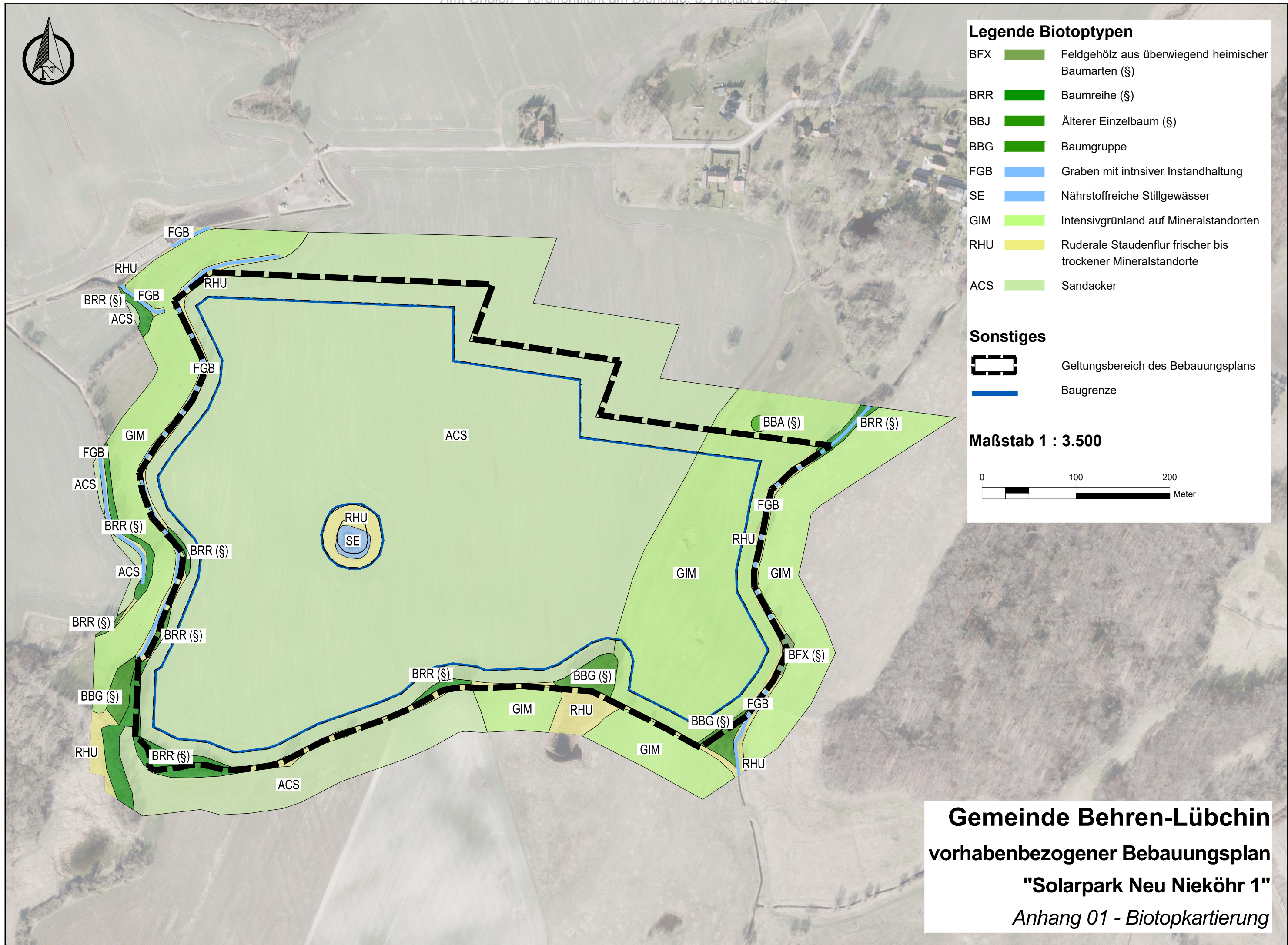
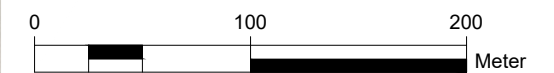
### Legende Biototypen

- BFX Feldgehölz aus überwiegend heimischer Baumarten (§)
- BRR Baumreihe (§)
- BBJ Älterer Einzelbaum (§)
- BBG Baumgruppe
- FGB Graben mit intensiver Instandhaltung
- SE Nährstoffreiche Stillgewässer
- GIM Intensivgrünland auf Mineralstandorten
- RHU Ruderale Staudenflur frischer bis trockener Mineralstandorte
- ACS Sandacker

### Sonstiges

- Geltungsbereich des Bebauungsplans
- Baugrenze

Maßstab 1 : 3.500



**Gemeinde Behren-Lübchin**  
**vorhabenbezogener Bebauungsplan**  
**"Solarpark Neu Nieköhr 1"**  
*Anhang 01 - Biotopkartierung*