



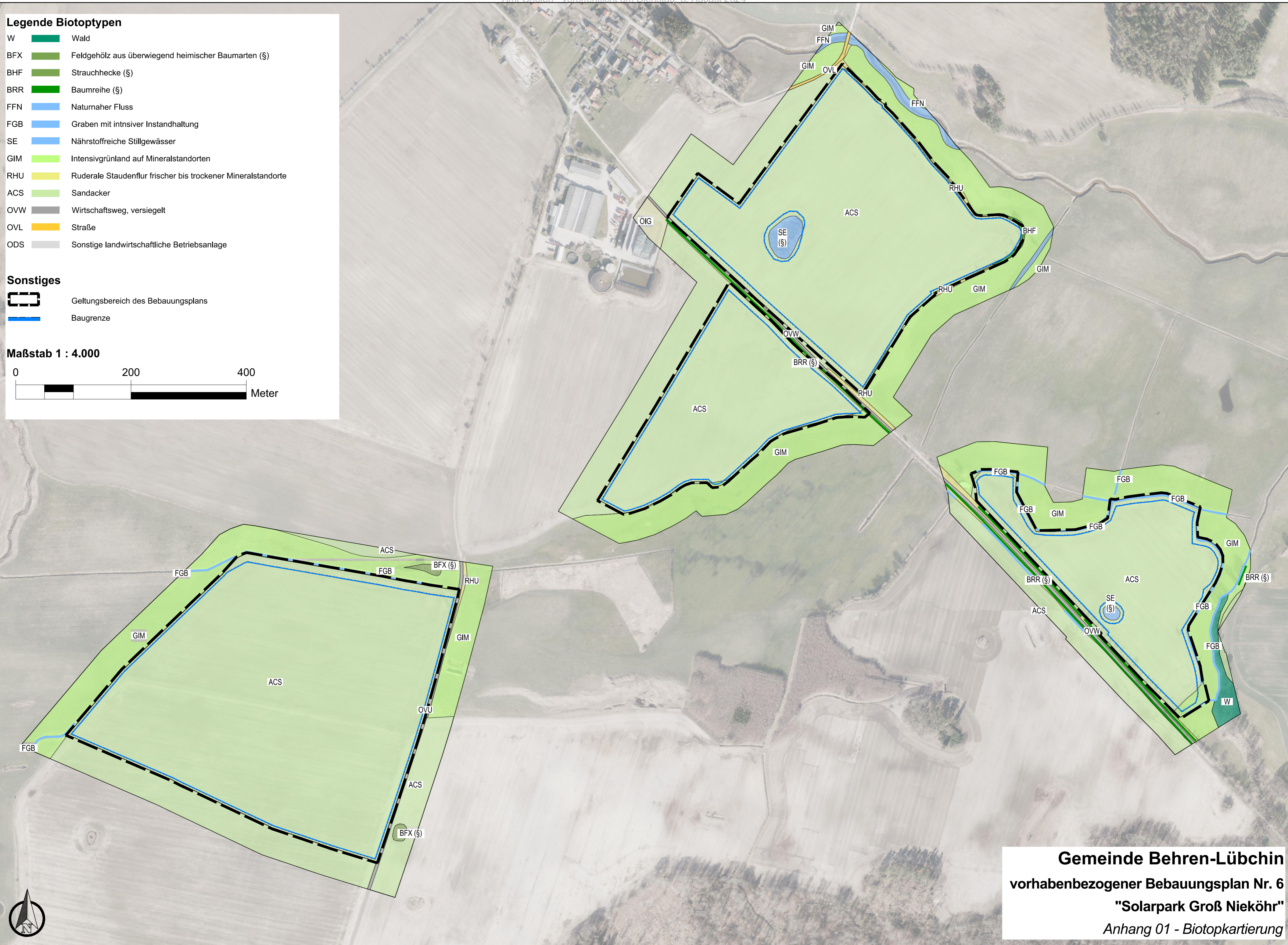
Legende Biototypen

- W  Wald
- BFX  Feldgehölz aus überwiegend heimischer Baumarten (§)
- BHF  Strauchhecke (§)
- BRR  Baumreihe (§)
- FFN  Naturnaher Fluss
- FGB  Graben mit intnsiver Instandhaltung
- SE  Nährstoffreiche Stillgewässer
- GIM  Intensivgrünland auf Mineralstandorten
- RHU  Ruderale Staudenflur frischer bis trockener Mineralstandorte
- ACS  Sandacker
- OVW  Wirtschaftsweg, versiegelt
- OVL  Straße
- ODS  Sonstige landwirtschaftliche Betriebsanlage

Sonstiges

-  Geltungsbereich des Bebauungsplans
-  Baugrenze

Maßstab 1 : 4.000



Gemeinde Behren-Lübchin
vorhabenbezogener Bebauungsplan Nr. 6
"Solarpark Groß Nieköhr"
Anhang 01 - Biotopkartierung

